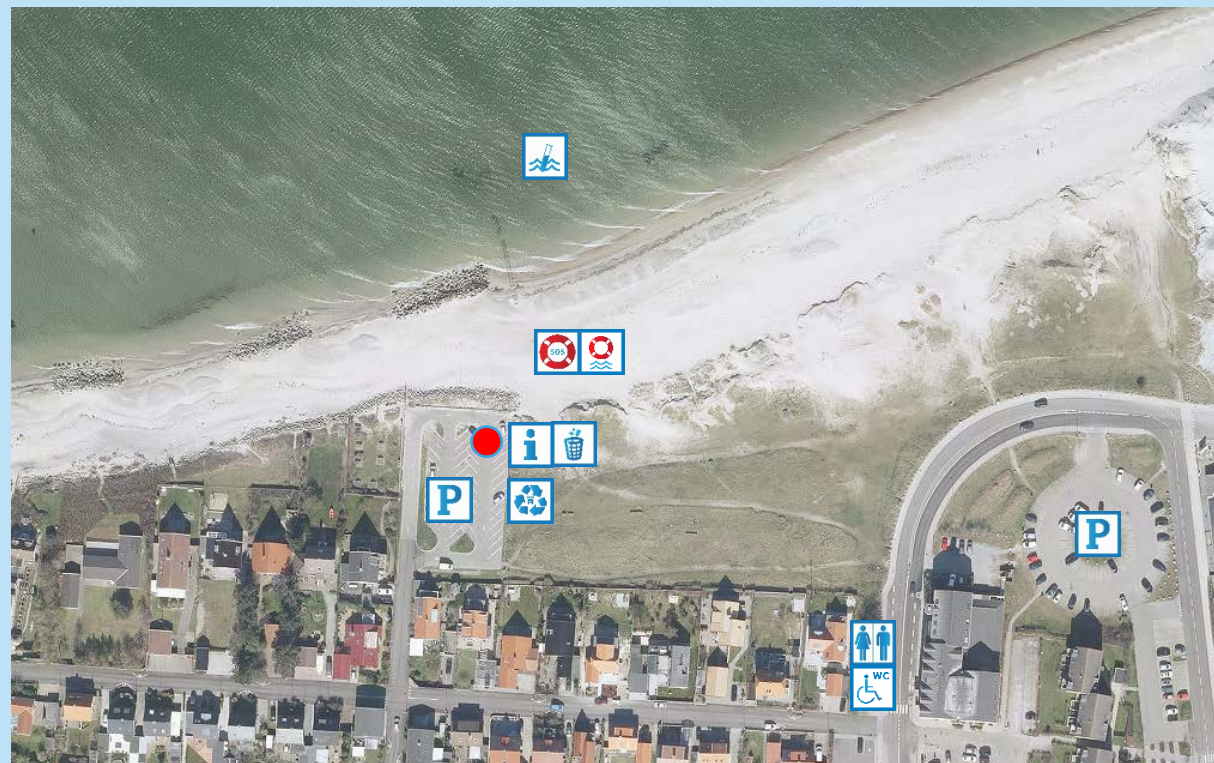


Gilleleje Vest Strand



DKBW nr. 385



- Her står du
You are here
- Information
Information
- Parkering
Parking place
- Skraldespand
Litter bin
- Affaldssortering
Garbage sorting

- Toilet
Toilet
- Handicappedtoilet
Toilet
- Prøvetagningspunkt
Sampling point
- Livredningsudstyr
Life saving equipment
- Livredder i badesæsonen
Lifeguards

Ejere: Gribskov Kommune og Selskabet Gilleleje Strandbakker
Kontakt: Gribskov Kommune, Center for Teknik og Borgerservice
Se mere på hjemmesiden: www.gribskov.dk/badevand

Badevandsprofil

Opdateret april 2022

Beliggenhed og udbredelse

Den bynære sandstrand er beliggende vest for Gilleleje Havn. Parkeringspladsen ligger forenden af Fejlbergsvej. Det tilstødende græsareal er et fredet naturområde, med stier og bænke. Stranden har miljømærkningen Blå Flag og er ca. 350 meter lang og 20 meter bred.

Badevandskvalitet og kontrolovervågning



Der udtages badevandsprøver i badesæsonen. Resultaterne kan ses på stranden og på www.gribskov.dk/badevand

Stranden har station nr. 251, DKBW nr. 385. Badevandskvaliteten er beregnet ud fra resultatet af prøver udtaget de seneste fire år.

Vand og bundforhold

Fysiske forhold	2 m dybt ca. 180 m fra kysten. Enkelte bølgebrydere tæt på stranden.
Hydrologiske forhold	Dominerende strømretning er østlig. Ved vindretninger fra vest og nord kan der udvikle sig en kraftig tværgående strøm.
Morfologiske forhold	Sandbund uden fast revlestruktur med en del strømhuller
Salinitet	Saltvand, ca. 2%
Blågrønne alger	Ringede risiko for cyanobakterievækst i området, men kan komme drivende fra Øresund
Makroalger og/eller fyttoplankton	Kun ringede vækst af tang indenfor 4 m koten.

Mulige forureningskilder

Udløb fra Søborg Kanal	Ved kraftig regn er der risiko for overløb fra kloak med kortvarig forurening af badevandet til følge (op til 2 dage efter hændelsen)
Gilleleje Havn	Diffus forurening kan forekomme fra havnens aktiviteter og regnvandsudløb.
Opland og bagland	Søborg Kanal afvander et ikke-kloakeret bagland bag Gilleleje

Faciliteter

Livredder	Livredder i skolernes sommerferie mellem 10.00-18.00 Redningskrans tilgængelig i hele badesæsonen.
Badebro	Selskabet Gilleleje Strandbakker har etableret en ny helårsbadebro.
Handicapfaciliteter	Handicappedtoilet ved Alfavej.
Parkeringspladser	Vest for Lergravssøen, og øst for Dronningmølle Camping
Hunde på strande	Sommerperiode: Hunde er ikke tilladt i Blå Flag zonen. På øvrige strandarealer er hunde velkomne i snor i perioden 1/4 - 30/9. Vinterperiode: Hunde er velkomne på stranden - med og uden snor.